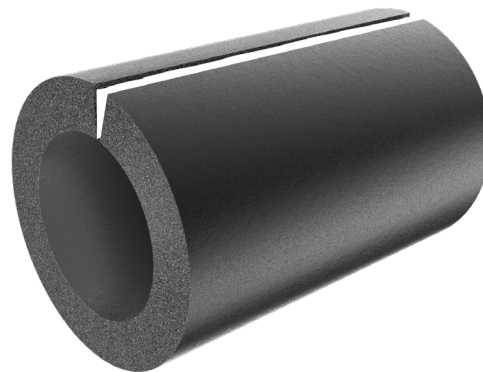


РУ-ФЛЕКС СТ-СК

 -40°C
 
 +85°C

Трубная техническая изоляция с продольным разрезом и самоклеющимся слоем позволит приступить к монтажу, исключив подготовительные работы с материалом.

- Быстрый и чистый монтаж
- Экономия времени на подготовке материала
- Низкий расход клея



ПРИМЕНЕНИЕ:



отопление и водоснабжение;



холодильная техника;



системы кондиционирования;



нефтегазовая, химическая, добывающая и топливная промышленность;



электроэнергетика.

Технические характеристики

Температура применения (t)	от -40 до +85 °C
Коэффициент теплопроводности при 0°C, не более (λ)	0,032 Вт/(м×°C)
Плотность (ρ)	45 ±15 кг/м³
Коэффициент сопротивления диффузии водяного пара, не менее (фактор μ)	10 000
Коэффициент паропроницаемости, не более (μ)	0,0034 мг/(м×ч×Па)
Водопоглощение за 24 ч по объёму при полном погружении, не более (Wп)	0,6 %
Показатель кислотности (pH)	нейтральный
Равновесная сорбционная влажность, не более (Wс)	2 %

Характеристики

Устойчивость к нефтепродуктам, маслам, жирам	устойчив
Экологическая безопасность	хорошая
Биологическая стойкость	устойчив
Запах	нейтральный
Срок службы, не менее	50 лет

Описание

Техническая теплоизоляция предназначена для поверхностей с положительными и отрицательными температурами (с учетом допустимого диапазона температур) за исключением объектов с повышенными требованиями к токсичности продуктов горения.

Материал черного цвета.

Самоклеящееся исполнение.

Номенклатура изделий РУ-ФЛЕКС СТ-СК / трубки

Медные трубы			Стальные трубы			Пластико- вые трубы	Внут. Ø изоляции, мм	Толщина, мм				
Ø дюйм	Ø внеш., мм	Ø усл. проход	Ø дюйм	Ø внеш., мм	Ø усл. проход			Ø внеш., мм	9	13	19	25
1 3/8"	34,9	32	1"	33,5	25	32	35	84	60	36	24	20
1 5/8"	41,3	40	1 1/4"	42,3	32	40	42	72	48	36	24	16
1 7/8"	47,6	•	1 1/2"	48	40	50	48	72	48	24	20	16
2 1/8"	54	50	2"	54	50	•	54	60	48	24	16	12
2 3/8"	60,3	•	2"	60,3	50	•	60	60	40	20	16	12
3"	76,2	65	2 1/2"	75,5	65	75	76	36	30	18	12	12
3 1/2"	88,9	80	3"	88,9	80	90	89	36	30	18	12	12
•	•	•	3 1/2"	101,3	90	•	102	•	24	12	•	•
4 1/4"	108,8	100	4"	108	100	110	108	•	24	12	8	•
4 1/2"	114,3	100	4"	114	100	•	114	•	24	12	8	8